

ЛИСТ НАБЛЮДЕНИЯ: ДОПОЛНИТЕЛЬНЫЕ ТЕСТЫ И НАБЛЮДЕНИЯ ЗА ФУНКЦИЯМИ НЕРВНОЙ СИСТЕМЫ

ЛИСТ
НАБЛЮ-
ДЕНИЯ
№3

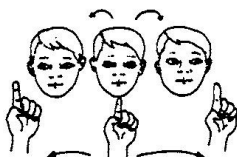
Эти тесты **не являются обязательными**, но они могут оказаться полезными при подозрении на **поражение головного мозга** ребенка. Другие симптомы поражения мозга рассматриваются в главе, посвященной церебральному параличу. Для ознакомления с тестами для проверки зрения и слуха обратитесь к с. 447–454.

Движения глазных яблок

— глаза подергиваются, плавают или периодически неожиданно закатываются вверх (поражение головного мозга, возможно эпилепсия – с. 233)

— один глаз смотрит в другом направлении либо движение глазного яблока отличаются от другой стороны (возможно поражение головного мозга)

— Поводите пальцем или игрушкой перед глазами ребенка из стороны в сторону, вверх и вниз.

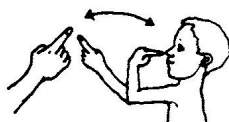


— глаза плавно (нормально) следуют за пальцем

— глаза следуют за пальцем скачками или подергиваясь (возможно поражение головного мозга)

Зрительная координация движений рук

— перемещает палец от носа к предмету и назад почти без ошибки – с открытыми, а также с закрытыми глазами (норма)



— промахивается или затрудняется выполнять упражнение с открытыми глазами (нарушение координации движений, равновесия, ориентации в пространстве)

— гораздо большие затруднения возникают с закрытыми глазами (отсутствует чувство положения тела в пространстве)

Движения тела

— неловкость или затруднения контроля движений тела
— внезапные или ритмичные непроизвольные движения
— части тела поворачиваются или совершают странные движения, когда ребенок пытается двинуться, дотянуться до предмета, ходить, говорить, и т.д.

(Все эти симптомы могут свидетельствовать о поражении мозга; см. гл. 9).

Детальное описание вышеуказанных симптомов: _____



Равновесие

Усадив ребенка или поставив на ноги, осторожно толкните или потяните его, чтобы вывести из равновесия.

— РЕБЕНОК НЕ ПЫТАЕТСЯ СОПРОТИВЛЯТЬСЯ ПАДЕНИЮ (плохое чувство равновесия – признак поражения мозга у ребенка старше 1 года)

— РЕБЕНОК ПЫТАЕТСЯ НЕ УПАСТЬ, вытянув руки (удовлетворительное чувство равновесия)

— РЕБЕНОК УДЕРЖИВАЕТСЯ ОТ ПАДЕНИЯ, меняя положения тела (хорошее чувство равновесия)

ХОРОШЕЕ



ПЛОХОЕ



ХОРОШЕЕ



ПЛОХОЕ



Проверка чувства равновесия у старшего, более устойчивого ребенка

Попросите ребенка встать, держа ноги вместе.

— ребенок с трудом сохраняет равновесие

с открытыми глазами – возможно поражение мозга (или нарушения костно-мышечной системы)

— ребенку еще труднее сохранять равновесие с закрытыми глазами (вероятно поражение нервной системы)



“Коленные рефлексы” и другие “сухожильные” рефлексы

При расслабленной и частично согнутой ноге слегка ударьте по сухожилию немного ниже коленной чашечки.

НОРМАЛЬНЫЙ Пониженный ПОВЫШЕННЫЙ Клонус - многократное ритмичное подергивания



Колено слегка подпрыгивает.



Нога **очень незначительно** подергивается или не движется вообще. Типично для полиомиелита, мышечной дистрофии и других вялых параличей.



Легкий удар вызывает **сильное «подпрыгивание»**. Типичный рефлекс для спастичности мышц вследствие церебрального паралича, травмы и других поражений головного или спинного мозга.



Легкий удар вызывает многократное ритмичное подергивание конечности. Имеет место быть при травме спинного мозга и некоторых формах церебрального паралича.



Также можно слегка ударить по ахиллову сухожилию и другим сухожилиям рядом с суставом.

Судорожные припадки различных типов (см. гл. 29)

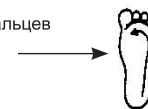
— внезапная потеря сознания с совершением странных движений,
— краткие периоды странных движений или поз,
— бессмысленный взгляд, — быстрые движения глаз,
— подергивания.

Отставание в развитии: Способен или нет ребенок выполнять различные действия, доступные для детей такого же возраста? Какие? (см. гл. 34).

— держит голову	— сосет
— пользуется руками	— самостоятельно ест
— переворачивается	— играет
— ползает и ходит на четвереньках	— общается, разговаривает
— сидит	— контролирует поведение
— стоит и ходит	— способен к самообслуживанию

Рефлекс Бабинского

Проведите по подошве стопы в направлении пальцев немного заостренным предметом (наподобие пишущей ручки).



НОРМАЛЬНЫЙ



Пальцы сгибаются вниз..

ПАТОЛОГИЧЕСКИЙ (у ребенка старше 2 лет)



Пальцы разгибаются вверх и расходятся веером.

Это – симптом поражения головного или спинного мозга (симптом Бабинского). Может встречаться у здорового ребенка моложе 2 лет.